

求人 | ビジネス | 飲食店 | **トラベル** | ライフ | イベント | ブログ

AsiaX GOURMET
TOPPAGE

- クーポン付きの飲食店
- プロモーション
- サントリーザ・プレミアム・モルツが飲める店

エリアで探す

セントラルエリア

選択して下さい

サウスエリア

選択して下さい

イーストエリア

選択して下さい

ノースエリア

選択して下さい

ウエストエリア

選択して下さい

ジャンルで探す

選択して下さい

フリーワードで探す

検索

Ads by Google

日本食の海外発送なら

食品から日用品まで7,000点の品揃え
ダイエー ネットスーパー
[御用聞き屋]
[www.goyokikiya.com/...](http://www.goyokikiya.com/)

シンガポールで日本のTV

海外の自宅テレビや出張先で日本の番組を見られるサービス。
ニッテルTV
www.nittel.net/sq/tv

高級江戸前天麩羅の天信

シンガポールで味わう本物の天麩羅。季節の魚お刺身もご堪能いただけます
tenshin.sg

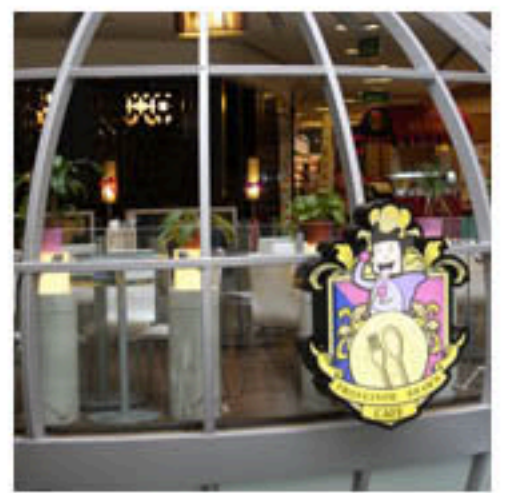
フードサービスコンサルティング

厨房の効率化、コスト削減、新設・改装 数々の実績をご覧ください！
www.clijapan.com

Ads by Google Singapore ランチ For Singapore グルナビ

プロフェッサー・ブラウン・カフェ Professor Brawn Cafe

ジャンル: カフェ
エリア: ノvena



Professor Brawn Caféのキャラクター「ブラウン教授」は頭脳明晰、かつ強くて心優しいスーパーヒーロー。普段は学者として教壇に立つのだが、有事の際には困っている人のもとへ駆けつける。カラフルなイラストの作者Jun-Yi君はPathlight School（自閉症児を支援する専門教育施設）の在校生。Pathlight Schoolでは生徒の自立支援の一環として、学内でカフェを運営。バリスタ、接客、皿洗い、レジ係などの就労訓練の場を提供している。父親のRoland Tay氏は息子が描くヒーロー、「弱きを助けるブラウン教授」に触発され、学内での実習の成果を実践の場でも活かせるSocial Enterprise（社会的企業。社会的な問題を収益事業により解決することを目指す）を起こすことを決意。長年務めていた企業の重役職を退き、Jun-Yiの母親（Denise Phua国会議員）と共に 2009年10月、ノvenaにProfessor Brawn Caféを開店。Pathlight School関係者と密に連絡を取りながら、生徒の雇用の場を確保すべく奔走している。当店の従業員は半数近くが障害を持つのだが、正規スタッフとして正式に雇用契約を結び、ファースト・フード店と同程度の賃金を得ている。店内は「おいしくてお手頃価格の洋食」目当てでやって来る客でいつも込み合っている。ランチタイムは席を確保するのも一苦労。トリュフソースがけチキンのグリル、焼きソーセージのロスティ添え、BBQポークリブ、ノルウェー産サーモンのソテー、フィッシュ&チップスなど、月替わりで楽しめるセットメニュー（平日のみ。ランチ、ディナーとも\$13.90++〜。スープ、ハウスドリンク付き）を提供。また、3時から5時まではアイスクリーム添えワッフル、あるいはケーキ各種にコーヒー、紅茶などの飲み物が付いたお得なティーセット（\$6.90++）が楽しめる。

所在地	238 Thomson Road #02-78/79 Novena Square Singapore 307683
電話	6253-4650
クレジットカード	
営業時間	11:30AM~9:30PM (ラストオーダー9:00PM)
ランチ予算	S\$15.00~
ディナー予算	S\$15.00~
最寄りMRT	Novena (NS20)

※MRTサークルライン「Caldecott (CC17) ~Harbourfront (NE1/CC29)」は、2011年開通予定です。

